



Sonderpressedienst Goldsteig März 2017 - Jubiläumsausgabe

Mit 660 Kilometern ist Goldsteig der längste Qualitätswanderweg Deutschlands. Bei zahlreichen Führungen und Wanderevents feiert der Top Trail of Germany heuer sein 10-jähriges Jubiläum. Pünktlich zum Geburtstag wurde auch das Logo einer Frischekur unterzogen.

Der Goldsteig führt von Marktredwitz nach Passau und durchquert dabei einen Nationalpark und fünf Naturparke - faszinierende Natur und fantastische Ausblicke sind garantiert. Doch auch mit Service kann der Goldsteig punkten: Designermöbel am Weg und wanderfreundliche Goldsteig-Ge(h)nuss-Gastgeber laden zu Ruhe- und Genusspausen ein. Dank Tourenplaner und Instagram beginnt der Wanderspaß schon daheim, komfortabel und entspannt.

Diese Jubiläumsausgabe fasst die wichtigsten Fakten und Services rund um den Goldsteig zusammen:

- Goldsteig: 10 Jahre Qualitätswanderweg
- Wanderfreundliche Goldsteig-Ge(h)nuss-Gastgeber
- Goldsteig-Möblierung
- Goldsteig-Tourenplaner mit Download
- Bildschön: Goldsteig auf Instagram
- Goldsteig feiert Geburtstag – ausgewählte Jubiläumsveranstaltungen

Pressekontakt:

Für Fragen stehen Ihnen Ulrike Eberl-Walter (eberl-walter@ostbayern-tourismus.de) und Monika Miroslavljevic (presse@ostbayern-tourismus.de) gerne zur Verfügung.

Bitte beachten Sie auch unsere PR-Bilddatenbank unter bilder.ostbayern-tourismus.de.

Goldsteig: 10 Jahre Qualitätswanderweg

660 Wanderkilometer führen durch den Oberpfälzer Wald und Bayerischen Wald - von Marktredwitz bis Passau. Der Goldsteig ist seit 2007 vom Deutschen Wanderverband als Qualitätswanderweg ausgezeichnet und feiert sein 10-jähriges Jubiläum. Doch seine Geschichte ist schon viel älter. Der Weg verläuft teilweise auf den über 40 Jahre alten Europäischen Fernwanderwegen E6 und E8, aber auch auf mittelalterlichen Steigen, wie den Goldenen Steigen oder dem Burgenweg, und auf alten Handels-, Schmuggler- und Grenzpfaden. Wer sich für den Goldsteig entscheidet, kann zwischen zwei Varianten wählen und einen Nationalpark sowie fünf Naturparke samt ihrer vielfältigen Charaktere kennen lernen. Während die Haupttrasse vor allem eine Herausforderung für die Fernwanderer darstellt, laden weitere rund 750 Kilometer Zuwege am Goldsteig zu Rundtouren oder Sternwanderungen ein. Durch das dichte Netz an Zu- und Rundwegen lässt sich der Fernwanderweg auch in kleinen Etappen in Wochenendausflügen entdecken.
www.goldsteig-wandern.de



Wanderfreundliche Goldsteig-Ge(h)nuss-Gastgeber

Damit Natur- und Wanderfreunde den Goldsteig noch besser genießen können, haben sich rund 70 wanderfreundliche Gastgeber – darunter Hotels, Pensionen, Campingplätze und Jugendherbergen - zusammengeschlossen. Bei den Goldsteig-Ge(h)nuss-Partnern können sich die Gäste darauf verlassen, bei besonders engagierten Wirten angekommen zu sein, die das Wandern mit dem Genießen in besonderer Weise verknüpfen. Nur Betriebe mit Hotelklassifizierung und dem Gütesiegel „Qualitätsgastgeber Wanderbares Deutschland“ vom Deutschen Wanderverband dürfen das Schild „Goldsteig-Ge(h)nuss-Partner“ an ihrem Eingang führen.



www.goldsteig-wandern.de/gastgeber-am-goldsteig/gehnuss-gastgeber

Goldsteig-Möblierung

Entlang des Goldsteigs findet man auch genussvolle Ruheinseln. Designermöbel aus heimischer Fichte und Granit machen das Wanderglück entlang des Weges perfekt. An ausgewählten Stellen und Aussichtspunkten warten auf den Wanderer Sonnenliegen, Bänke, Unterstände, Sitzgruppen und Informationstafeln. Weitere Informationen und Fotos:



www.goldsteig-wandern.de/goldsteig-infos/goldsteig-mobel

Goldsteig-Tourenplaner mit Download

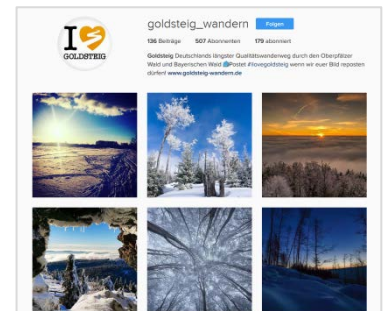
Alle wichtigen Informationen rund um den Wanderweg Goldsteig wie beispielsweise Etappenbeschreibungen und Übernachtungsmöglichkeiten findet man auf der offiziellen Internetseite www.goldsteig-wandern.de.

Das Herzstück ist der Tourenplaner mit GPS-Download, der auch eine gezielte Tourensuche nach unterschiedlichen Kriterien wie Standort, Länge oder Familientauglichkeit ermöglicht. Zudem werden alle Zu- und Rundwege sowie Alternativrouten ausführlich dargestellt.



Bildschön: Goldsteig auf Instagram

Alleine die Goldsteig-Haupttrasse ist 660 Kilometer lang, hinzukommen rund 750 Kilometer Zuwege. Wie soll man da seine Traumetappe finden? Der Instagram-Account "goldsteig_wandern" inspiriert mit stimmungsvollen Fotos, quer durch alle Etappen und Jahreszeiten. www.instagram.com/goldsteig_wandern



Der Goldsteig feiert Geburtstag – ausgewählte Jubiläumsveranstaltungen

Die vollständige Übersicht aller Führungen und Veranstaltungen unter www.goldsteig-wandern.de/10-jahre-goldsteig

Geführte Goldsteig-Wanderungen im Lallinger Winkel

Frühlingsauftakt in der „Obtschüssel des Bayerischen Waldes“: Anlässlich des 10-jährigen Goldsteig-Jubiläums legt die Urlaubsregion Lallinger Winkel die Themenwanderreihe „[Sechs Etappen in den Frühling](#)“ auf. Auf dem Programm stehen u.a. eine Tour durch Wildes Tal in der Heimat des Bibers, eine Obstblütenwanderung, Walpurgisnacht am Geßinger Stein sowie ein Vortrag im Streuobsterlebnisgarten.

Wann: 28./29./30. April und 5./6./7. Mai 2017

Kosten: 8 Euro, Wanderer unter 18 Jahren frei.

Anmeldung: Tourist-Info Lallinger Winkel unter Tel. 09904 374

Mehr Infos unter www.lallingerwinkel.de



Wilde Ilz – Dießensteiner Leite – Goldsteig-Wanderungen durch hinreißende Flusslandschaften

Jeden ersten Donnerstag von Mai bis Oktober findet eine Goldsteig-Wanderung entlang der Ilz im Bayerischen Wald statt. Wegen seiner Farbe wird der 65 Kilometer lange Nebenfluss der Donau von den Einheimischen auch liebevoll Schwarze Perle genannt. Wild-romantische Flusslandschaften mit tief eingeschnittenen Schluchten und lichtdurchfluteten Wiesen bilden den Höhepunkt dieser Wandertour.

Wann: Jeden ersten Donnerstag im Monat von Mai bis Oktober

Kosten: keine

Anmeldung: bis jeweils Mittwoch 12 Uhr unter Tel. 0179 22 399 20 oder online unter www.naturpark-bayer-wald.de



Geführte Goldsteigtouren rund um Sankt Englmar

Von Mai bis Oktober bietet die Urlaubsregion Sankt Englmar immer donnerstags ab 9.30 Uhr geführte [Goldsteig-Wanderungen](#), im wöchentlichen Wechsel werden jeweils unterschiedliche Ziele angesteuert. Die Touren sind rund zwölf Kilometer lang und führen zu den schönsten Aussichtsplätzen.

Wann: ab Mai jeden Donnerstag

Anmeldung: nicht erforderlich

Mehr Infos unter www.sankt-englmar.de

Sternwanderung zum Saisonauftakt – viele Goldsteigrouten führen auf den Großen Arber

Zum Auftakt der Wandersaison findet im Arberland eine Sternwanderung auf verschiedenen Goldsteigrouten zum Großen Arber statt, mit anschließender Einkehr bei musikalischer Begleitung.

Wann: Mai 2017

Weitere Infos unter www.arberland.de



Dort wo das Wasser tanzt... Mit Geopark-Rangerinnen durch das Pfreimdtal

Eine abwechslungsreiche Tour auf chinesischen und französischen Spuren verspricht die Führung mit dem Titel [„Dort wo das Wasser tanzt“](#) von der Pfreimd bei Tanzmühle bis hoch in den Steingarten. Die Geopark-Rangerinnen zeigen



erdgeschichtliche Zusammenhänge auf und erläutern die Stromerzeugung im Pfreimdtal.

Wann: 21. Mai 2017 und 10. September 2017

Kosten: 4 Euro, Kinder frei

Anmeldung: Geschäftsstelle des Geoparks unter Tel. 09602 9398166 oder online unter www.geopark-bayern.de

Geführte Wandertour - Goldsteigrunde und Kastanienallee Herzogau

Zwölf Kilometer über Böhmerkreuz - Ullrichsgrüner Tal – Herzogau – Prosdorf. Dreieinhalb Stunden mit schönen Ausblicken auf Waldmünchen und den Böhmerwald – durch die Kastanienallee von Herzogau – Heimatgeschichte und Kultur.

Wann: 3. Mai 2017

Kosten: 3 Euro

Anmeldung: Tourist-Info Waldmünchen, Tel. 09972 307-25, tourist@waldmuenchen.de

Mehr unter www.waldmuenchen.de



Goldsteig-Jubiläumswanderung von Brennbere nach Falkenstein

Geführte Goldsteigwanderung von Brennbere nach Falkenstein mit Natur- und Landschaftsführer Alois Jobst. Treffpunkt ist um 13 Uhr an der Raiffeisenbank Brennbere.

Wann: 11. Juni 2107

Kosten: keine

Anmeldung: Fremdenverkehrsverein Brennbere, Tel. 09484 673, H.Adlhoch@web.de

Mehr unter www.brennbere.de



Turmfest am Brotjacklriegel im Bayerischen Wald

Eines der beliebtesten Ausflugs- und Wanderziele der Goldsteig-Region ist der Bayerwald-Tausender Brotjacklriegel mit Aussichtsturm. 127 Stufen führen hinauf auf die Aussichtsplattform. Bei gutem Wetter genießt man von hier aus einen atemberaubenden Ausblick auf den bayerisch-böhmischen Grenzkamm.

Am 25. Juni feiert die Urlaubsregion Sonnenwald das Goldsteig-Jubiläum mit

einem Turmfest.

Mehr Infos unter www.waldverein-buechelstein.de

Amboss, Butterfass und Sauerbrunnen – auf Entdeckungstour im Waldnaabtal

Zwischen Falkenberg und Windischeschenbach im Oberpfälzer Wald erstreckt sich ein einzigartiges Naturschutzgebiet: das Waldnaabtal. Am 19. August erläutert die Geoparkrangerin Angela Scharnagl auf einer acht Kilometer langen Rundwanderung die geologischen und kulturgeschichtlichen Besonderheiten des Waldnaabtals. Neben der erdgeschichtlichen Entstehung der Felsbastionen wie Kammerwagen, Amboss und Butterfass werden auch schaurige Geschichten und Sagen über das Tal näher beleuchtet.

Wann: 19. August 2017

Kosten: 4,50 Euro, Kinder frei

Anmeldung: Geschäftsstelle des Geoparks unter Tel. 09602 9398166 oder online unter www.geopark-bayern.de



Oberpfälzer Seenland-Wandertag mit acht geführten Wanderungen

Der Oberpfälzer Seenland-Wandertag mit acht geführten Wanderungen und der Eröffnungsveranstaltung in Neunburg vorm Wald steht ganz im Zeichen des Goldsteigs.

Wann: 1. Oktober 2017

Weitere Informationen: www.oberpfaelzer-seenland.de



Service-Tipp:

Kostenloses Info-Material wie die Goldsteig-Übersichtskarte oder der Goldsteig-Etappenführer ist erhältlich über den Tourismusverband Ostbayern e.V., Im Gewerbepark D 04, 93059 Regensburg, Tel. 0941 58539-0, info@ostbayern-tourismus.de, www.goldsteig-wandern.de